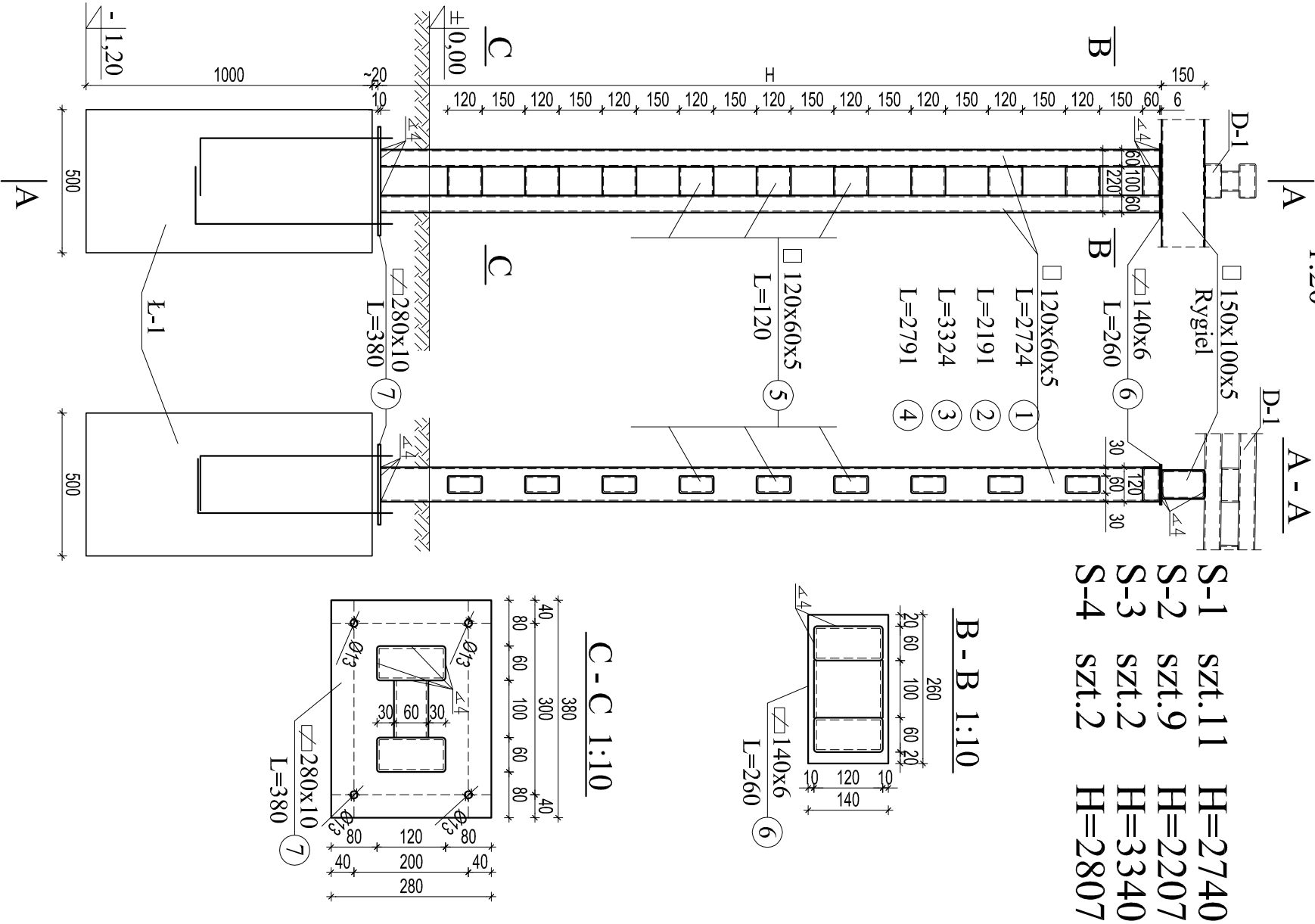


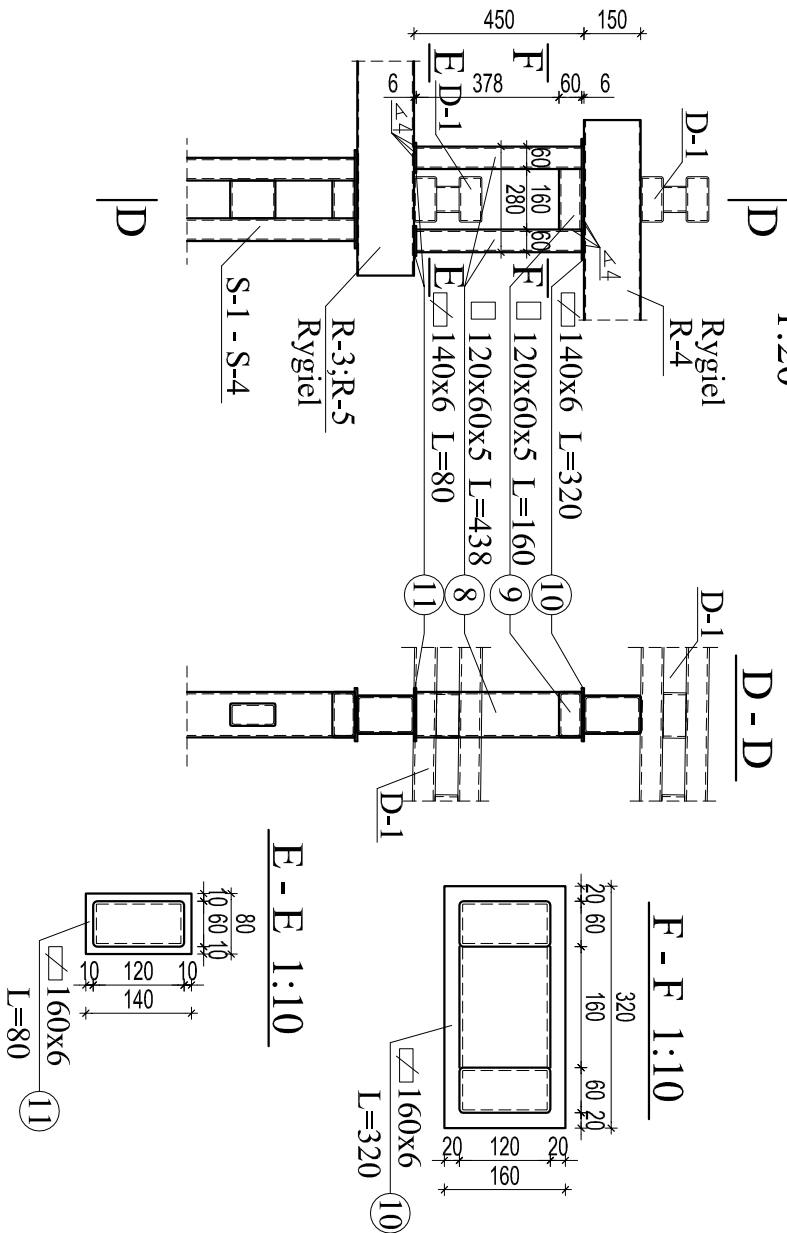
S-1, S-2, S-3, S-4 SŁUPY

1:20



S-5 SŁUPY szt.4 H=450

1:20



UWAGI:

Wymiary elementów sprawdzić na na budowie i ewentualnie skorygować.
Spoiny wykonać o grubości 0,7 cieńszego elementu (min. 4mm)
Wszystkie profile ocynkować i pomalować w/g proj. arch.

ATELIER >> ZETT A<<				Bł.	30.12.2009
PROJEKT	BUDYNEK GARAŻOWO-GOSPODARZCY ZE ŚWIETNIKIEM WRAZ Z WIATĄ NA SAMOCHODY OSOBOWE WRAZ Z DOŁĄŻDEM WIENIĘTRZNYM ORAZ ROZBIORKĄ TRZECH BUDYNKÓW GARAŻOWYCH WRAZ Z ZAGOSPODAROWANIEM TERENU ORAZ BUDOWĄ WEWNETRZNEJ INSTALACJI ELEKTRYCZNEJ W ISTNIEJĄCYM BUDYNKU ROKK			SKALA	1:20
				NR RYS.	2
RYSUNEK	S-1 - S-5 SŁUPY			projekt budowlany wykonawczy	
Projektant	mgr inż. A. Pawłowski	nr upr.		podpis	
Opracował	mgr inż. J. Zasiński				
Sprawdził	mgr inż. J. Milewski	174/70			